



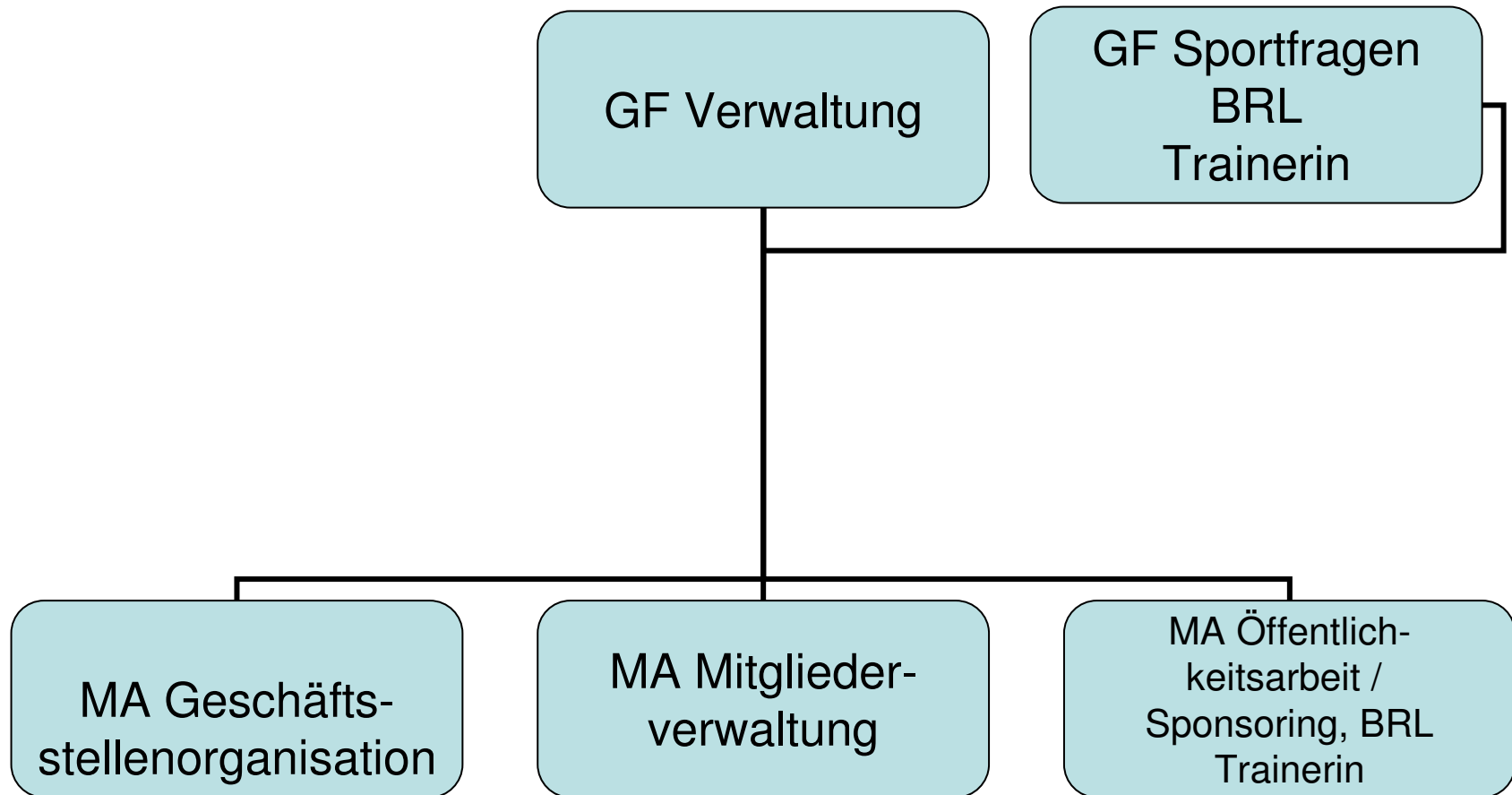
Geschäftsverteilungsplan

Geschäftsstelle

Geschäftsverteilung der in der GS

- Sabine Kosakow-Kutscher – Geschäftsführung
Verwaltung
- Birgit Faber – Geschäftsführung Sport, BRL,
Trainerin,
- Anja Grau – MA Öffentlichkeitsarbeit und
Sponsoring, BRL, Trainerin
- Annette Wunderlich – MA Mitgliederverwaltung
- Richard Mossdorf – MA
Geschäftsstellenorganisation

Organigramm der GS



GF Verwaltung

- Untersetzung und Umsetzung aller Vorstandsaufgaben in Zusammenarbeit mit haupt- und ehrenamtlichen MA des Vereins
- Leitung und Koordinierung der GS-Arbeit
- Personalverantwortung für die Mitarbeiter der GS

GF Sportfragen

- Untersetzung und Umsetzung aller Vorstandsaufgaben in Zusammenarbeit mit haupt- und ehrenamtlichen MA des Vereins
 - Organisation Sportbetrieb
-
- Bereichsleitung
 - Trainerin

MA Öffentlichkeitsarbeit und Sponsoring

Anja Grau

- Pressearbeit
 - Werbung
 - Internet, Intranet
 - Sponsoring
 - Jugendarbeit, intern. Jugendaustausche
-
- BRL Tanz
 - Trainerin, Choreographin

MA Mitgliederverwaltung

Annette Wunderlich

- Aufnahmen, Änderungen, Kündigungen
- Beitragseinzug
- Statistik, Gruppenlisten,...
- Abgleich der Statistik mit BRL, ÜL

MA Geschäftsstellenorganisation Richard Mossdorf

- Bürokommunikation, Sprechzeiten
- Programmpflege Sportangebot
- Urkunden, Handzettel, Plakate
- Schlüsselverwaltung
- Buskoordination ab 01.09.2009
- Unfallanzeigen
- Anmeldungen (Veranstaltungen, Kursen,...)
- Lagerverwaltung (an der GS)